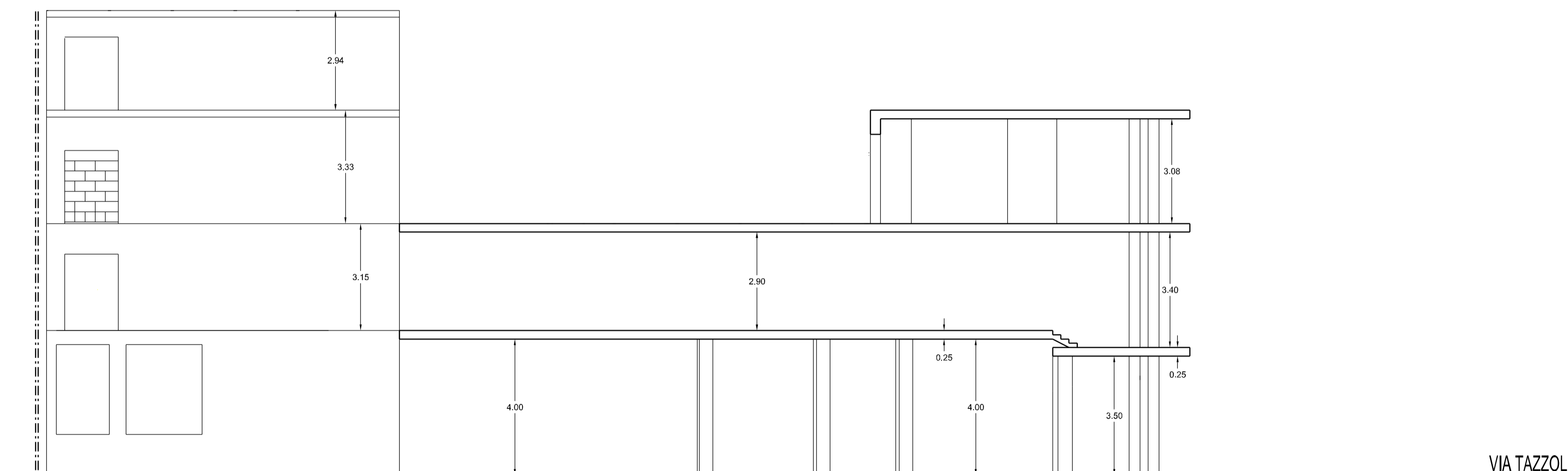
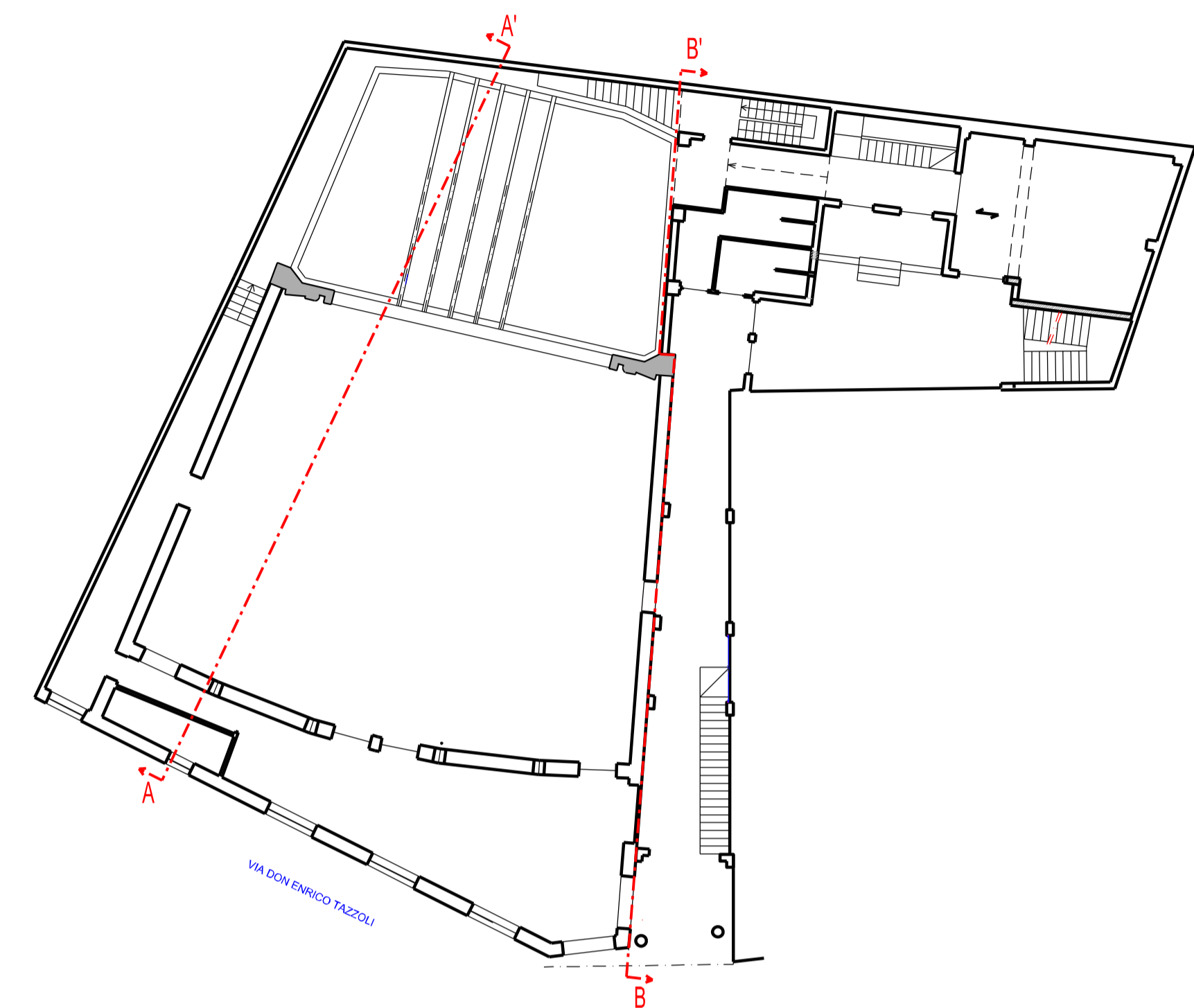


PROSPETTO SEZIONE LATERALE SINISTRO AA

SCALA 1:100



PROSPETTO SEZIONE LATERALE DESTRO BB

SCALA 1:100



**COMUNE DI SELARGIUS**  
Città Metropolitana di Cagliari

PROGETTO DEFINITIVO/ESECUTIVO

**LAVORI DI DEMOLIZIONE EX CINEMA ASTRA  
E REALIZZAZIONE PARCHEGGI**

ELABORATO	SEZIONI STATO DI FATTO	TAVOLA	06	SCALA	1:100
		DATA	APRILE 2019		

PROGETTAZIONE	DOTT. ING. MAURIZIO CONTU	COLLABORATORE	DOTT. ING. LUCA LACONI	ELABORAZIONE GRAFICA	<b>LEONARDO</b> INGEGNERIA E CONSULENZA SRL VIA LAMARMORA N. 55 - 09124 CAGLIARI
---------------	---------------------------	---------------	------------------------	----------------------	--

IL SINDACO	Dot. Ing. Pierluigi Concu	IL RESPONSABILE DEL PROCEDIMENTO	Dot. Ing. Adalberto Pibiri
------------	---------------------------	----------------------------------	----------------------------